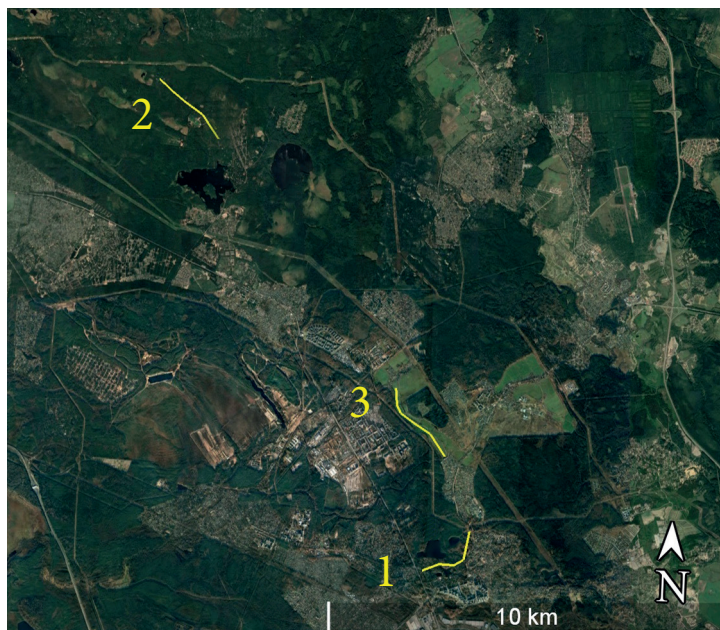
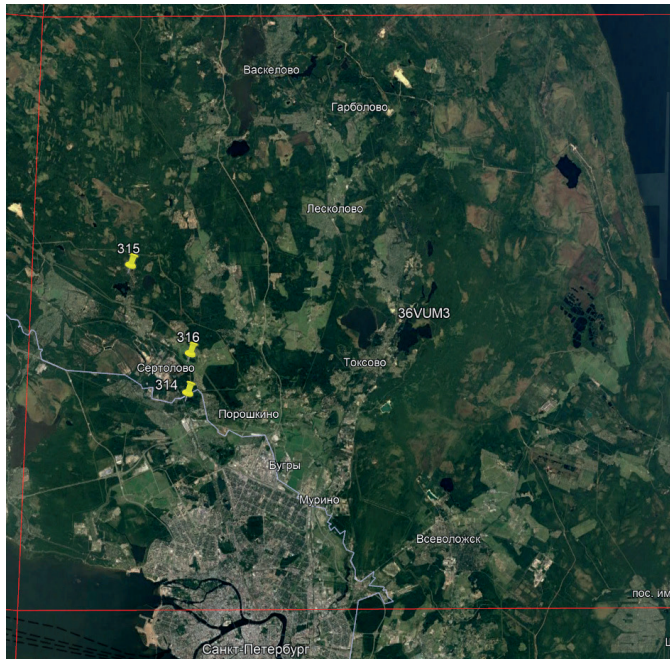


**ОТЧЁТЫ ПО ДАННЫМ С ОТДЕЛЬНЫХ МАРШРУТОВ
ЛЕНИНГРАДСКАЯ ОБЛАСТЬ**

ЛЕНИНГРАДСКАЯ ОБЛАСТЬ, ОКР. САНКТ-ПЕТЕРБУРГА

Е.С. Кузнецова



Маршрут № 1.

Общая длина маршрута 2 км. Наблюдения начаты в 2023 г., в 2024 г. учёт проведён 1 раз.

Описание. Маршрут проходит по хвойно-широколиственному лесу.

В таблице указано максимальное число гнездящихся пар, отмеченных за одно прохождение маршрута.

Вид	2023	2024
5 Красношейная поганка	1	1
28 Кряква	11	12
29 Чирок-свистун	1	
30 Серая утка	1	2
34 Широконоска		2
41 Гоголь	2	4
55 Перепелятник	1	
57 Канюк	1	1
85 Лысуха	1	2
103 Перевозчик	1	1
129 Озёрная чайка	3	8
131 Серебристая чайка	1	1
136 Сизая чайка	2	1
142 Речная крачка	1	1
146 Вяхирь	2	2
151 Кукушка	1	1
166 Чёрный стриж	6	7
175 Большой пёстрый дятел	4	3
177 Белоспинный дятел	1	1
178 Малый пёстрый дятел	1	
181 Деревенская ласточка	5	4
196 Белая трясогузка	9	6
202 Скворец	8	6
204 Сойка	1	1

205 Сорока	2	1
209 Серая ворона	4	3
210 Ворон	1	1
213 Крапивник	2	1
215 Лесная завирушка	3	3
225 Зелёная пересмешка	2	1
228 Славка-черноголовка	8	7
229 Садовая славка	5	3
231 Славка-завирушка	3	3
232 Пеночка-весничка	15	10
233 Пеночка-теньковка	3	3
234 Пеночка-трещотка	8	7
237 Желтоголовый королёк	2	1
238 Мухоловка-пеструшка	7	4
241 Серая мухоловка	1	2
245 Обыкновенная горихвостка		1
247 Зарянка	5	4
248 Соловей	3	3
249 Варакушка	1	2
251 Рябинник	13	12
252 Чёрный дрозд	13	7
253 Белобровик	4	4
254 Певчий дрозд	1	1
256 Ополонник	1	1
259 Пухляк	4	3

263	Лазоревка	2	3
265	Большая синица	5	7
266	Поползень	3	2
267	Пищуха	2	2
270	Зяблик	17	11
272	Зеленушка	1	3
273	Чиж	8	
274	Черноголовый щегол	1	1
284	Снегирь	1	1
286	Дубонос		2
Всего видов		56	55

Маршрут № 2.

Общая длина маршрута 2 км. Наблюдения начаты в 2023 г., в 2024 г. маршрут не пройден.

Описание. Маршрут проходит по хвойно-мелколиственному лесу, в основном черничнику.

Маршрут № 3.

Общая длина маршрута 2 км. Наблюдения начаты в 2023 г., в 2024 г. учёт проведён 1 раз.

Описание. Маршрут проходит по полям.

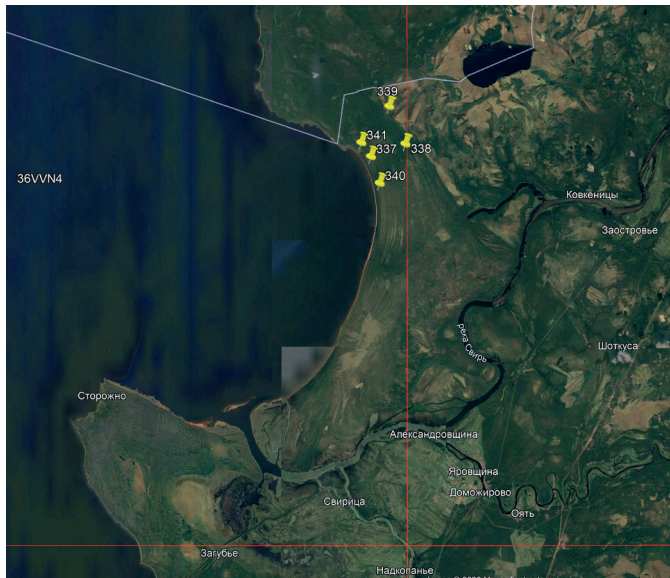
В таблице указано максимальное число гнездящихся пар, отмеченных за одно прохождение маршрута.

Вид		2023	2024
53	Болотный лунь	1	
57	Канюк	1	1
83	Коростель	1	1
129	Озёрная чайка	8	13
148	Сизый голубь	4	3
175	Большой пёстрый дятел	1	1
186	Полевой жаворонок	5	6
192	Луговой конёк	4	5
194	Жёлтая трясогузка	2	4
197	Жулан	6	3

202	Скворец	8	1
209	Серая ворона	4	2
221	Садовая камышевка	3	3
230	Серая славка	5	3
232	Пеночка-весничка		2
242	Луговой чекан	5	4
269	Полевой воробей	8	5
270	Зяблик	2	4
279	Чечевица	3	4
288	Обыкновенная овсянка	4	3
Всего видов		19	19

ЛЕНИНГРАДСКАЯ ОБЛАСТЬ, ЛОДЕЙНОПОЛЬСКИЙ РАЙОН, ГУМБАРИЦЫ

А.Ю. Кретьова



Маршрут № 1.

Общая длина маршрута 2 км. Наблюдения начаты в 2023 г.

Описание. Маршрут проходит по лесной дороге через приспевающий сосняк, в I и II ярусе — ель. Черничный влажный осушенный. Особенности рельефа: лесная гряда.

В таблице указано максимальное число гнездящихся пар, отмеченных за одно прохождение маршрута.

Вид		2023	2024
76	Рябчик	1	2
146	Вяхирь	3	1
151	Кукушка	1	
175	Большой пёстрый дятел	3	
191	Лесной конёк	2	3
201	Иволга	1	
209	Серая ворона		1
213	Крапивник	6	7
215	Лесная завирушка	1	
225	Зелёная пересмешка		1
228	Славка-черноголовка	1	4
231	Славка-завирушка	1	1
232	Пеночка-весничка	7	3
233	Пеночка-теньковка	4	2
234	Пеночка-трещотка	7	6
235	Зелёная пеночка		1
237	Желтоголовый королёк	4	1

238	Мухоловка-пеструшка	3	3
240	Малая мухоловка	2	3
241	Серая мухоловка	4	2
247	Зарянка	9	2
252	Чёрный дрозд	4	5
253	Белобровик		2
254	Певчий дрозд	2	1
259	Пухляк	1	
261	Хохлатая синица	1	1
263	Лазоревка		1
265	Большая синица	3	3
267	Пищуха	1	1
270	Зяблик	24	32
273	Чиж	2	3
282	Клёст-еловик		1
284	Снегирь	1	
Всего видов		27	27

Маршрут № 2.

Общая длина маршрута 2 км. Наблюдения начаты в 2023 г.

Описание. Маршрут проходит по дороге вдоль Пельчужни. Спелый и перестойный осинник, второй ярус — ель. Черничный влажный осушенный. Особенности рельефа: лес вдоль лесной речки.

В таблице указано максимальное число гнездящихся пар, отмеченных за одно прохождение маршрута.

Вид		2023	2024
75	Глухарь	1	
76	Рябчик	3	1
117	Вальдшнеп	1	
146	Вяхирь	2	2
151	Кукушка	4	1
175	Большой пёстрый дятел	1	2
213	Крапивник	11	9
215	Лесная завирушка	3	1
228	Славка-черноголовка		3
232	Пеночка-весничка	1	3
233	Пеночка-теньковка	3	2
234	Пеночка-трещотка	9	3
235	Зелёная пеночка	2	2
237	Желтоголовый королёк	2	3
238	Мухоловка-пеструшка	4	2

240	Малая мухоловка	4	4
241	Серая мухоловка		1
247	Зарянка	9	7
252	Чёрный дрозд	3	3
253	Белобровик	1	
254	Певчий дрозд	2	4
256	Ополовник		1
259	Пухляк	1	1
263	Лазоревка	3	1
265	Большая синица		2
267	Пищуха	2	1
270	Зяблик	16	23
273	Чиж	3	3
282	Клёст-еловик		1
284	Снегирь	1	
Всего видов		25	26

Маршрут № 3.

Общая длина маршрута 2 км. Наблюдения начаты в 2023 г.

Описание. Маршрут проходит по Северной дороге через приспевающий березняк, второй ярус — ель. Кисличный. Особенности рельефа: лес граничит с верховым болотом.

В таблице указано максимальное число гнездящихся пар, отмеченных за одно прохождение маршрута.

Вид		2023	2024
75	Глухарь	1	
99	Большой улит	2	
115	Бекас	1	
146	Вяхирь	1	1
151	Кукушка	1	3
175	Большой пёстрый дятел	2	2
191	Лесной конёк	3	6
196	Белая трясогузка	2	
209	Серая ворона	1	
213	Крапивник	6	10
228	Славка-черноголовка	2	2
232	Пеночка-весничка	4	11
233	Пеночка-теньковка	3	5
234	Пеночка-трещотка	6	10
235	Зелёная пеночка	4	2
237	Желтоголовый королёк	6	2

238	Мухоловка-пеструшка	2	7
240	Малая мухоловка	4	4
241	Серая мухоловка	2	2
247	Зарянка	9	6
252	Чёрный дрозд	4	3
254	Певчий дрозд	4	2
255	Деряба		1
261	Хохлатая синица	1	1
262	Московка	1	
265	Большая синица	2	2
273	Чиж		1
270	Зяблик	17	
273	Чиж	1	6
274	Черноголовый щегол		1
284	Снегирь		1
291	Овсянка-ремез	1	
Всего видов		28	24

Маршрут № 4.

Общая длина маршрута 2 км. Наблюдения начаты в 2023 г.

Описание. Маршрут проходит через спелый и приспевающий сосняк. Черничный влажный, чернично-зелено-мошный. Особенности рельефа: лесная гряда, есть затопленные понижения леса.

В таблице указано максимальное число гнездящихся пар, отмеченных за одно прохождение маршрута.

Вид		2023	2024
76	Рябчик		1
99	Большой улит		1
151	Кукушка	1	1
174	Желна	1	
175	Большой пёстрый дятел	1	2
191	Лесной конёк	9	5
201	Иволга		1
204	Сойка	2	
209	Серая ворона	1	1
210	Ворон		1
213	Крапивник	10	10
225	Зелёная пересмешка	1	2
228	Славка-черноголовка		1
232	Пеночка-весничка	8	15
233	Пеночка-теньковка	3	4
234	Пеночка-трещотка	6	5

237	Желтоголовый королёк	3	2
238	Мухоловка-пеструшка	5	4
241	Серая мухоловка	4	3
247	Зарянка	3	
252	Чёрный дрозд	1	4
254	Певчий дрозд	1	1
255	Деряба	1	1
259	Пухляк	1	1
261	Хохлатая синица	1	1
265	Большая синица	3	5
267	Пищуха	4	1
270	Зяблик	38	48
273	Чиж	1	2
284	Снегирь	1	2
291	Овсянка-ремез	2	1
Всего видов		26	28

Маршрут № 5.

Общая длина маршрута 2 км. Наблюдения начаты в 2023 г.

Описание. Маршрут проходит по берегу р. Гумбарки, вверх по течению. Приручейный ельник, приспевающий и спелый ельник с примесью берёзы и осины. Особенности рельефа: вдоль лесной речки, есть лесные поляны.

В таблице указано максимальное число гнездящихся пар, отмеченных за одно прохождение маршрута.

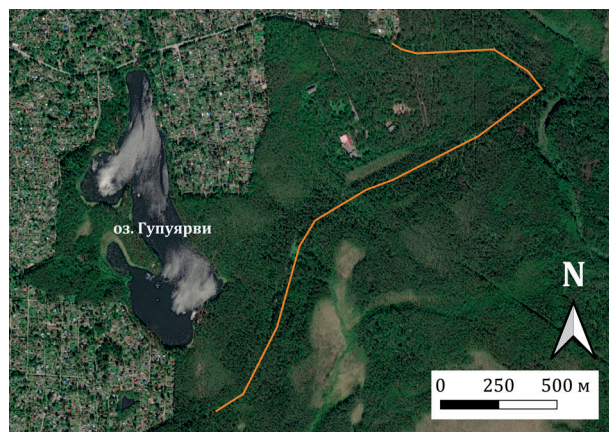
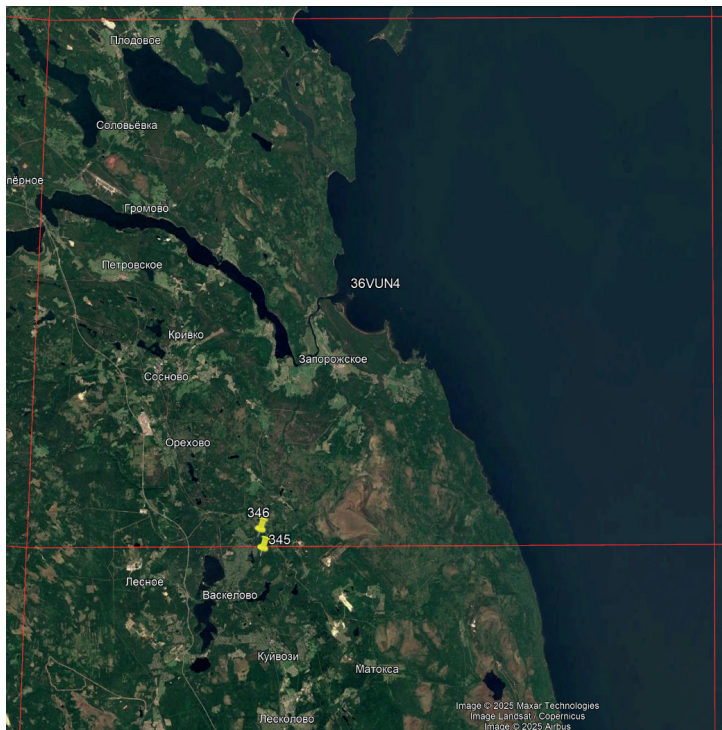
Вид		2023	2024
28	Кряква	2	2
41	Гоголь		1
75	Глухарь	2	
76	Рябчик	1	
99	Большой улит	1	
103	Перевозчик	3	2
146	Вяхирь	2	1
151	Кукушка	4	3
175	Большой пёстрый дятел	2	1
177	Белоспинный дятел	1	1
204	Сойка	2	1
210	Ворон	1	
213	Крапивник	5	8
215	Лесная завирушка	3	3
228	Славка-черноголовка	4	2
230	Серая славка		2
231	Славка-завирушка	1	

232	Пеночка-весничка	4	2
233	Пеночка-теньковка	5	4
234	Пеночка-трещотка	1	2
237	Желтоголовый королёк	6	3
238	Мухоловка-пеструшка		2
240	Малая мухоловка	2	3
247	Зарянка	12	4
248	Соловей	1	
252	Чёрный дрозд	2	5
253	Белобровик	1	
254	Певчий дрозд	2	1
256	Ополовник	1	
259	Пухляк	2	1
265	Большая синица	1	3
270	Зяблик	24	20
273	Чиж	2	3
284	Снегирь	1	1
Всего видов		31	27

Учёты проведены в рамках выполнения работ по теме FMEN-2022-0003

ЛЕНИНГРАДСКАЯ ОБЛАСТЬ, ВСЕВОЛОЖСКИЙ РАЙОН, ОКР. ДЕРЕВЕНЬ ВАСКЕЛОВО И ЛЕМБОЛОВО

И.И. Горелов



Маршрут № 1. Окр. д. Васкелово, к востоку и югу от Троицкого урочища

Общая длина маршрута 2,8 км. Наблюдения начаты в 2024 г.

Описание. Преобладают мелколиственно-еловые, сосново-еловые и еловые леса среднего возраста и приспевающие, менее представлены сосновые леса. В одном месте маршрут подходит близко к ручью Кивюя, но не пересекает его, местами маршруте проходит вблизи небольших лесных болот.

В таблице указано максимальное число гнездящихся пар, отмеченных за одно прохождение маршрута.

Вид		2024
97	Черныш	1
146	Вяхирь	1
151	Кукушка	3
166	Чёрный стриж	1
175	Большой пёстрый дятел	2
191	Лесной конёк	3
204	Сойка	1
209	Серая ворона	3
210	Ворон	1
213	Крапивник	4
229	Садовая славка	1
231	Славка-завирушка	1
232	Пеночка-весничка	3
233	Пеночка-теньковка	5

234	Пеночка-трещотка	3
237	Желтоголовый королёк	4
238	Мухоловка-пеструшка	5
240	Малая мухоловка	2
247	Зарянка	14
252	Чёрный дрозд	3
254	Певчий дрозд	3
261	Хохлатая синица	1
262	Московка	1
265	Большая синица	4
270	Зяблик	23
273	Чиж	1
284	Снегирь	3
Всего видов		27

Маршрут № 2. Левый берег р. Вьюн.

Общая длина маршрута 2,1 км. Наблюдения начаты в 2024 г.

Описание. Начало маршрута (около 200 м) проходит по пойменному берёзовому лесу вдоль реки Вьюн, основная часть (около 1,9 км) — по мелколиственно-еловому, еловому и сосновому лесам, в некоторых местах (общей протяжённостью около 300 м) тропа идёт по границе леса и облесённого верхового болота.

В таблице указано максимальное число гнездящихся пар, отмеченных за одно прохождение маршрута.



Вид		2024
115	Бекас	1
146	Вяхирь	1
151	Кукушка	2
166	Чёрный стриж	1
174	Желна	1
175	Большой пёстрый дятел	2
178	Малый пёстрый дятел	1
191	Лесной конёк	2
204	Сойка	2
205	Сорока	1
209	Серая ворона	2
213	Крапивник	2
215	Лесная завирушка	2
228	Славка-черноголовка	2
231	Славка-завирушка	1
232	Пеночка-весничка	4

233	Пеночка-теньковка	3
237	Желтоголовый королёк	2
238	Мухоловка-пеструшка	6
240	Малая мухоловка	1
247	Зарянка	6
248	Соловей	1
251	Рябинник	1
252	Чёрный дрозд	4
253	Белобровик	1
254	Певчий дрозд	2
255	Деряба	1
259	Пухляк	1
265	Большая синица	5
270	Зяблик	14
284	Снегирь	5
Всего видов		31